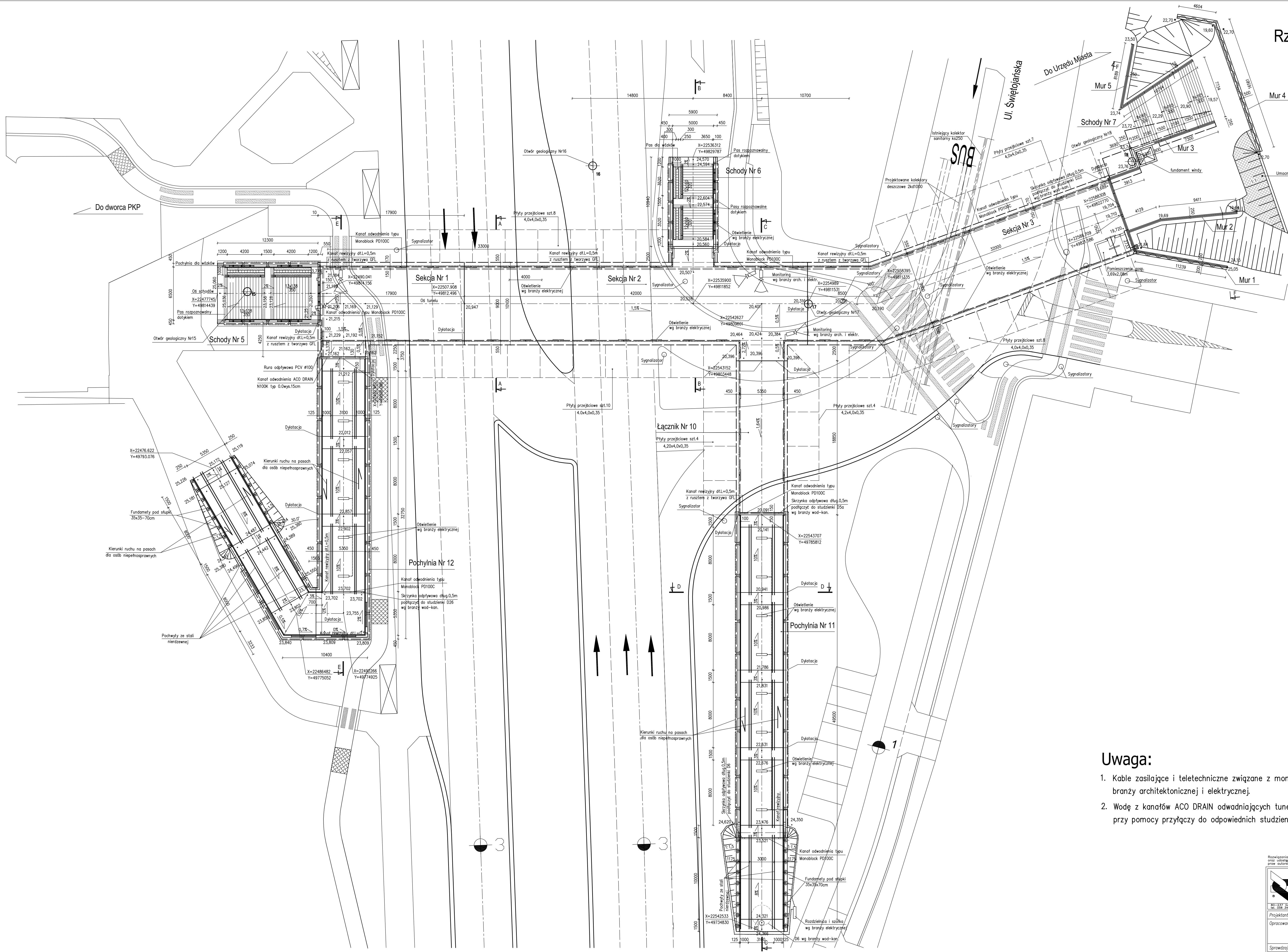


Rzut tunelu 1:200



Uwaga:

- Kable zasilające i teletechniczne związane z monitoringiem poprowadzić w oparciu o projekt branży architektonicznej i elektrycznej.
- Wodę z kanałów ACO DRAIN odprowadiających tunel należy odprowadzić do kanalizacji deszczowej przy pomocy przyłączy do odpowiednich studzienek D5a, D6, D22 i D26 wg branży wod-kan.

		Przebudowa układu drogowego Wzłoz Św. Maksymiliana wraz z budową tunelu drogowego pod Droga Gdynią torami SKM i PKD w Gdyni	
Rzut tunelu		PROJEKT WYKONAWCZY	
Stadium opracowania:		Data: 02.2009	
Nr dec.:		Nr arch.:	
Projektant:		mgr inż. Waldemar Słowiński	
Opracowanie:		mgr inż. Anna Adamiec	
Sprawdzający:		mgr inż. Mariusz Sobczyk	